



SKYKLINE

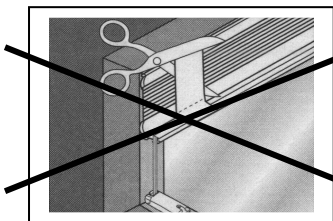
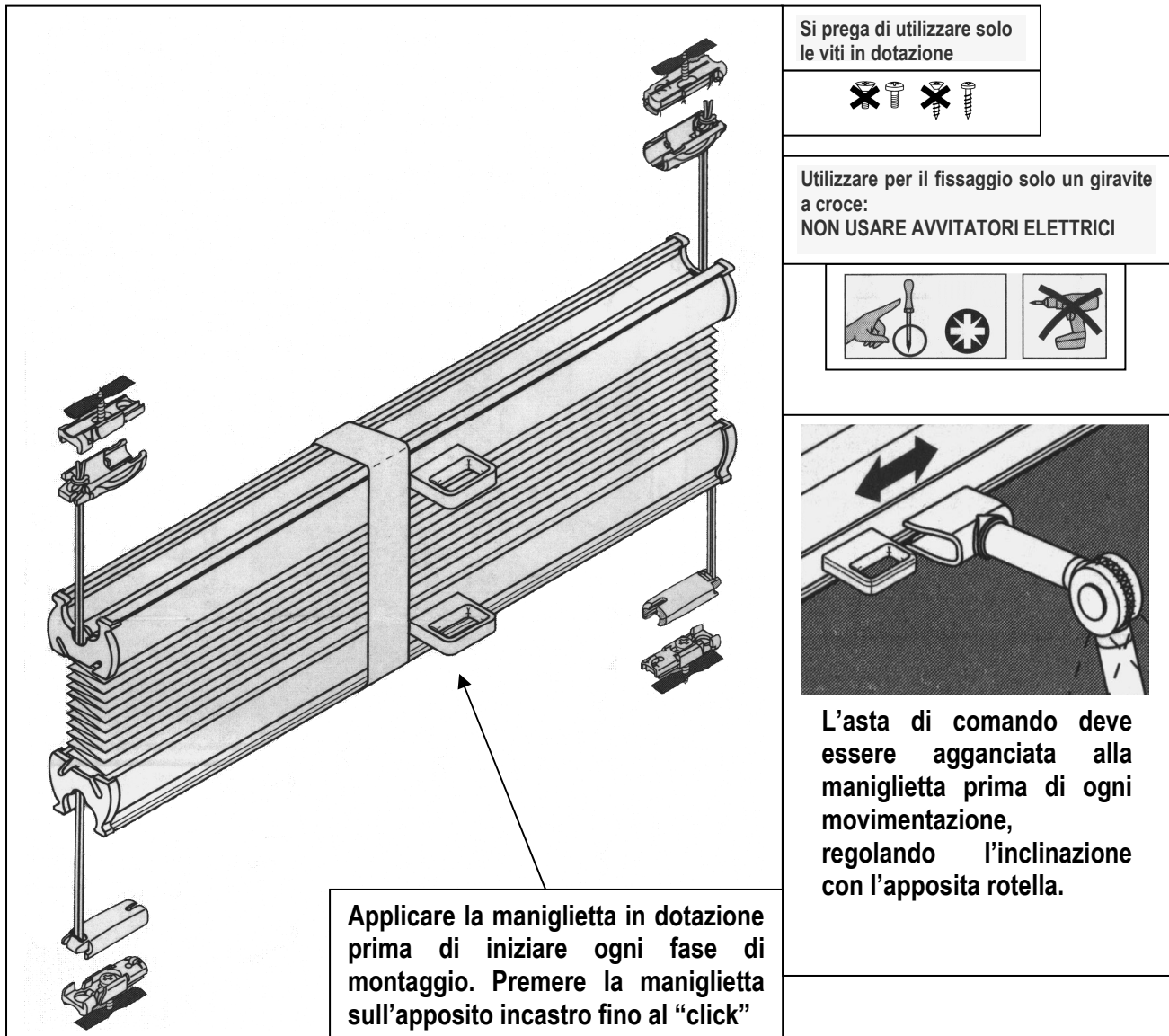
by **JAB**
ANSTOETZ

L'ASCIATI TENDARE

Istruzioni di montaggio tenda plissè a vetro.

Si prega di conservare questo manuale

Montare la Tenda Plissè è semplicissimo... bastano solo 10minuti!!



ATTENZIONE! Il nastro di protezione giallo **NON DEVE ESSERE RIMOSSO** prima di aver completato l'installazione della tenda!



SKYKLINE

by **JAB**
ANSTOETZ

Istruzioni di montaggio

Si prega di conservare questo manuale

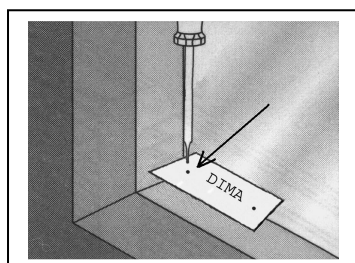
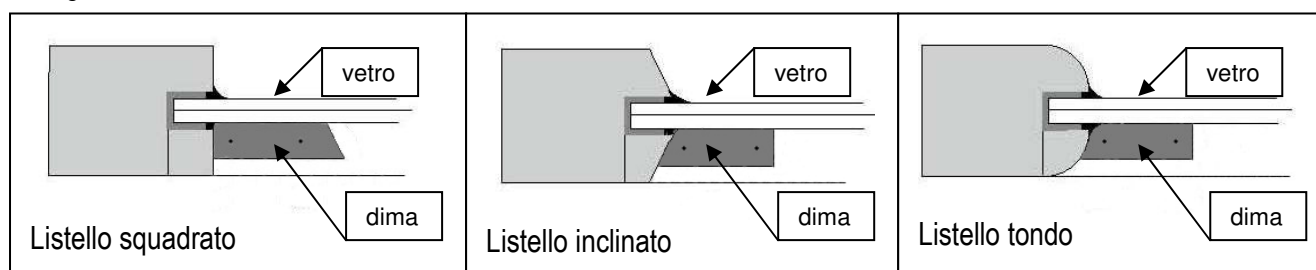
Montaggio nel fermavetro

Le tende plissè possono essere montate su materiali : Legno, Metallo, Plastica PVC.

ATTENZIONE: Tenda da montare verticalmente

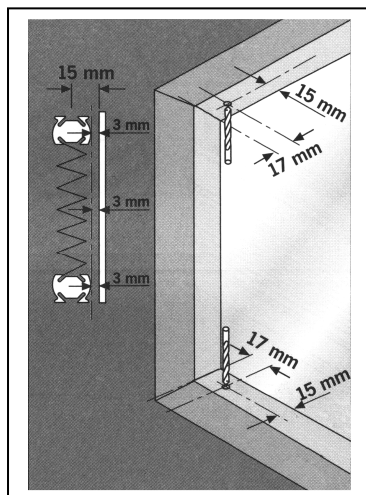
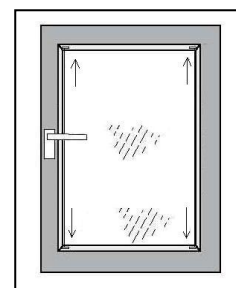
Fase 1. posizionare la dima sul fermavetro. La dima deve aderire perfettamente alla base del vetro e allo spigolo fra vetro e fermavetro.

ATTENZIONE: A seconda del tipo di listello/fermavetro la dima deve essere posizionata in modo opportuno come di seguito indicato, facendo attenzione a far aderire la dima sia al vetro che al listello/fermavetro



Fase 2. dopo aver posizionato la dima segnare con un punteruolo la posizione del foro per la vite. Questa operazione deve essere eseguita su quattro angoli

ATTENZIONE: il foro è quello più vicino al listello/fermavetro



Fase 3. dopo aver individuato le posizioni ,procedere all'esecuzione dei fori, che devono avere profondità max di 1,0cm

Preforare con Trapano/Avvitatore con Punta da i diametri di seguito indicati:

Metallo: Ø 2,2mm

Legno: Ø 2,0mm

Plastica PVC: Ø 1,5mm

ATTENZIONE: praticare il foro con molta attenzione. Eventuali errori potrebbero danneggiare irrimediabilmente il vostro serramento.

Il montaggio della plissè troppo vicino al vetro comporta, in caso di radiazione solare, un accumulo di calore e il rischio di rottura del vetro stesso!

ESEGUIRE scrupolosamente le indicazioni delle istruzioni qui riportate.



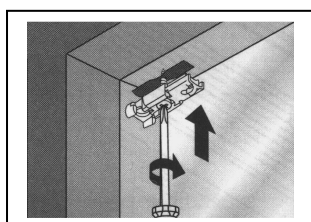
SKYKLINE

by **JAB**
ANSTOETZ

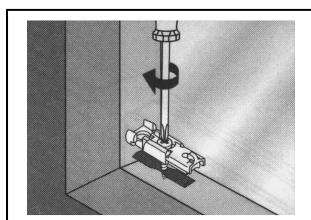
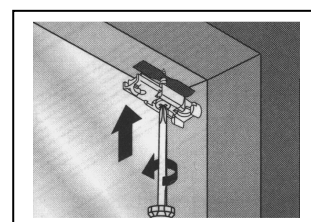
LASCIATI  TENDARE

Istruzioni di montaggio

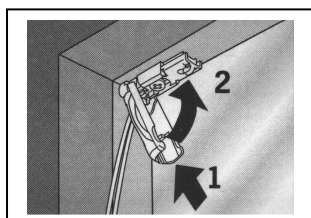
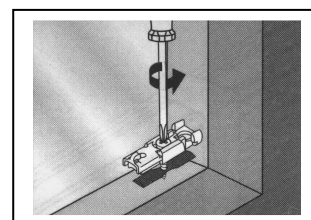
Si prega di conservare questo manuale



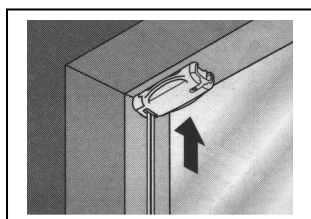
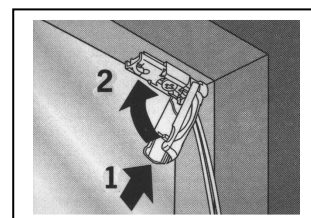
Fase 4. Avvitare prima gli appositi supporti superiori a destra e a sinistra facendo attenzione a non perdere o danneggiare le basette nere in gomma.



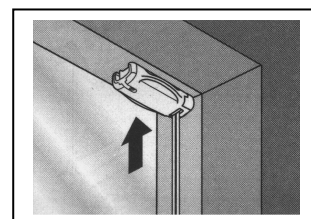
Procedere poi ad avvitare i supporti inferiori a destra e a sinistra



Fase 5. applicare il coperchio con alette, ad incastro con filo guida premontato a destra e a sinistra della parte superiore come mostrato in figura.



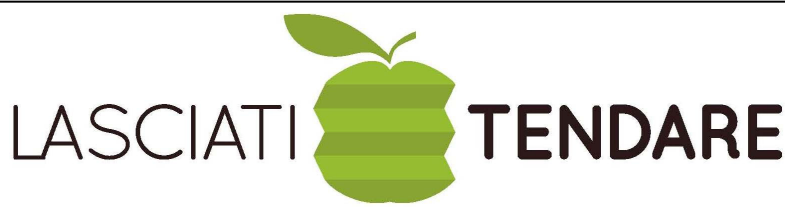
Fase 6. Chiudere i coperchi a destra e a sinistra della parte superiore





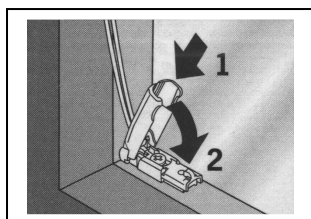
SKYKLINE

by **JAB**
ANSTOËTZ

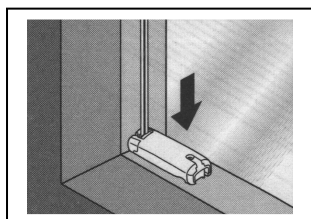
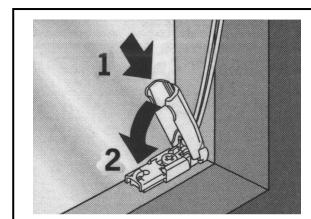


Istruzioni di montaggio

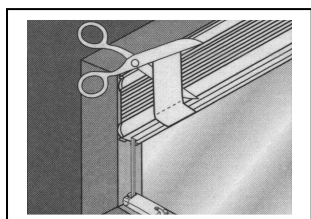
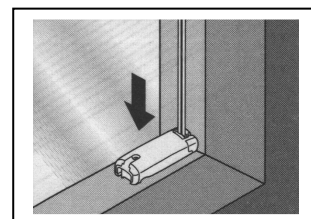
Si prega di conservare questo manuale



Fase 7. Alla stessa maniera applicare il coperchio senza alette, ad incastro con filo guida premontato a destra e a sinistra della parte inferiore come mostrato in figura, facendo attenzione a tenere i fili ben tesi e non arrotolati



Fase 8. Chiudere i coperchi a destra e a sinistra della parte Inferiore

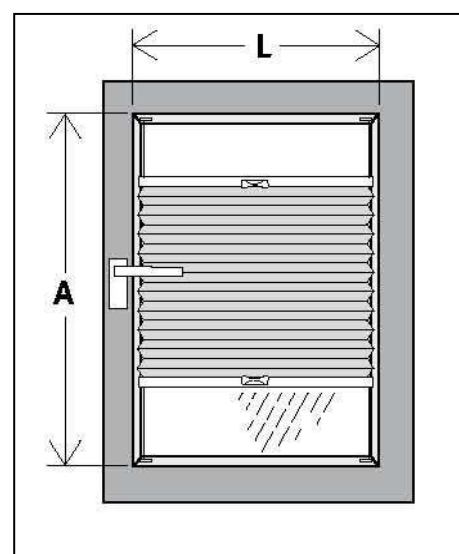


Fase 9. Rimuovere il nastro di protezione giallo.

ATTENZIONE: Il nastro di protezione NON DEVE ESSERE RIMOSSO prima di aver completato l'installazione della tenda!

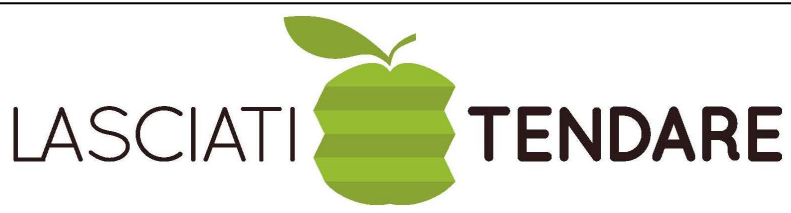
Fase 10. COMPLIMETI !Avete installato la vostra tenda PLISSÈ

...adesso movimentate la tenda alzando e abbassando da entrambe i lati per permettere ai fili di tendersi correttamente.



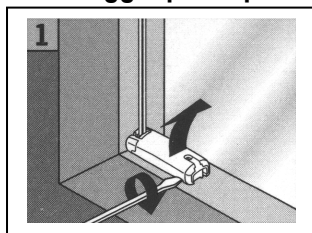


SKYKLINE

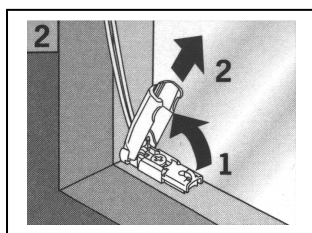
by **JAB**
ANSTOETZ

Istruzioni di smontaggio

Si prega di conservare questo manuale

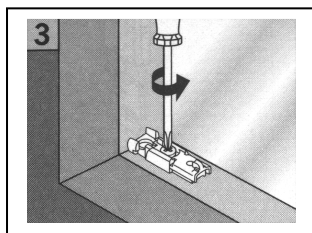
Smontaggio per la pulizia

Fase 1. Rimuovere delicatamente, con l'aiuto di un giravite piatto, i coperchi ad incastro inferiori a destra e a sinistra



Fase 2. e sollevare e sganciare il coperchio ad incastro lato inferiore

RIPETERE L'OPERAZIONE SUL LATO SUPERIORE PER COMPLETARE LO SMONTAGGIO.

Smontaggio per la rimozione permanente della tenda

Fase 1. eseguire tutte le fasi di smontaggio per la pulizia

Fase 2. Rimuovere i supporti per fili guida svitando delicatamente le viti nei quattro angoli.

AVVERTENZE:

- La plissè deve essere installata non meno di mm.3 dal vetro;
- La plisse' Se installata troppo vicino al vetro comporta, in caso di radiazione solare, un accumulo di calore e il rischio di rottura del vetro stesso!
- Usare sempre la dima di montaggio originale consegnata in dotazione per il posizionamento corretto della tenda;
- Non montare mai la tenda plissè se il fermavetro ha una profondità inferiore a 2,0cm;
- Non movimentare la tenda bruscamente o con forza eccessiva;
- No sovraccaricare la tenda, i fili guida potrebbero spezzarsi o danneggiarsi irrimediabilmente;

E' necessario rispettare tutte le condizioni sopra indicate per una lunga durata delle vostre tende Plissè.