

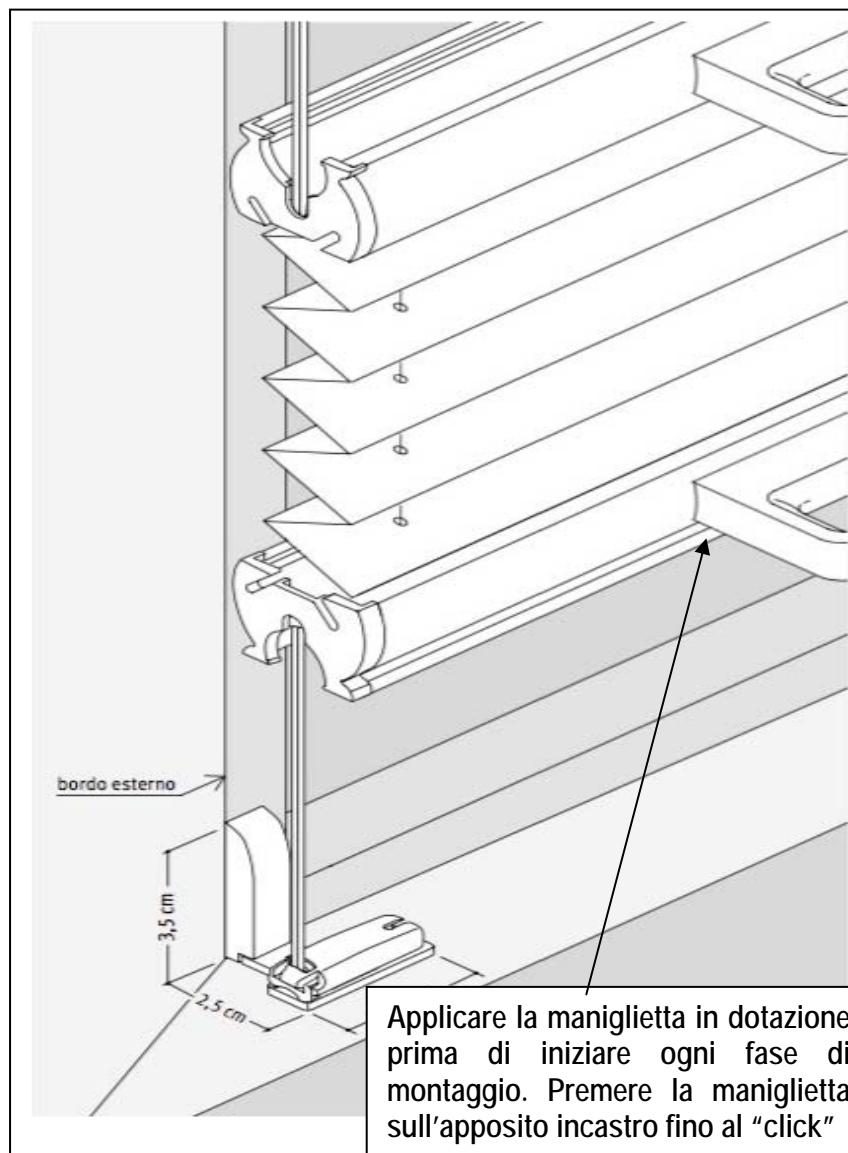


SKYKLINE

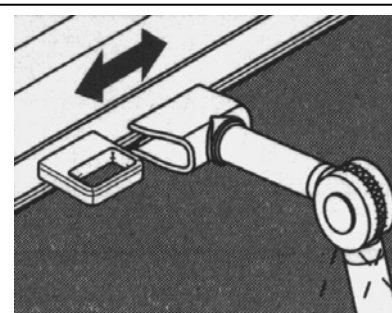
LASCIATI  TENDARE

Istruzioni di montaggio tenda plissè con staffe.

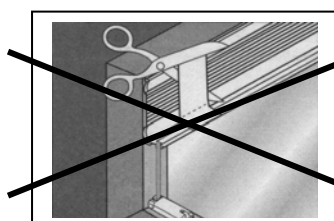
Si prega di conservare questo manuale



Si prega di utilizzare solo le viti in dotazione

Utilizzare per il fissaggio solo un giravite a croce:
NON USARE AVVITATORI ELETTRICI

L'asta di comando deve essere agganciata alla maniglietta prima di ogni movimentazione, regolando l'inclinazione con l'apposita rotella.

Montare la Tenda Plissè è semplicissimo... bastano solo 10minuti**ATTENZIONE!** Il nastro di protezione giallo NON DEVE ESSERE RIMOSSO prima di aver completato l'installazione della tenda!



SKYKLINE



Istruzioni di montaggio

Si prega di conservare questo manuale

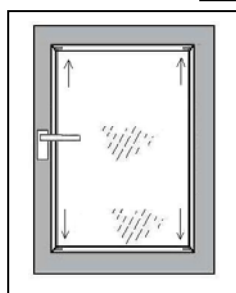
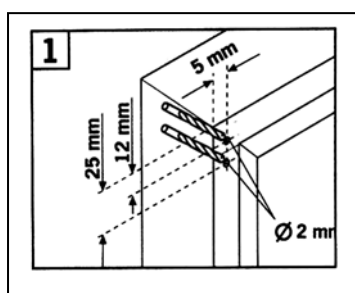
Montaggio sovrapposta al fermavetro

ATTENZIONE: i supporti di fissaggio delle tende devono essere applicati sulla superficie del fermavetro non sagomata

Le tende plissè possono essere montate su materiali : Legno, Metallo, Plastica PVC.

ATTENZIONE: Tenda da montare verticalmente

Fase 1. Individuare il perimetro occupato dalla tenda e centrarlo rispetto al perimetro del vetro.



PERIMETRO
OCCUPATO
DALLA TENDA

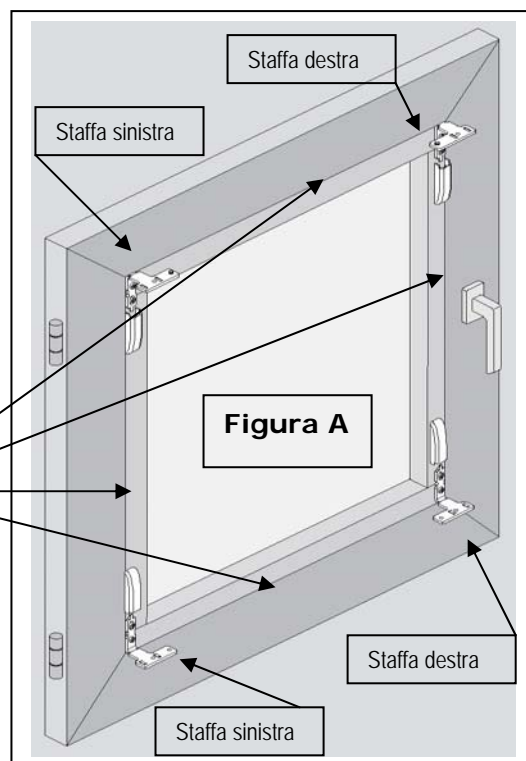


Figura A

Fase 2. dopo aver individuato il perimetro della tenda segnare con un punteruolo la posizione del foro per la vite seguendo le

indicazioni della figura 1. Questa operazione deve essere eseguita su quattro angoli. Dopo aver individuato le posizioni, procedere all'esecuzione dei fori, che devono avere profondità max di 1,0cm

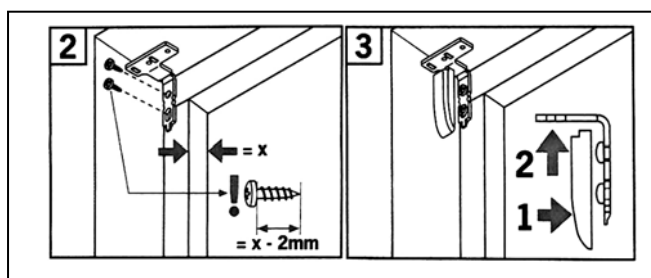
Preforare con Trapano/Avvitatore con Punta da i diametri di seguito indicati:

Metallo: Ø 2,2mm

Legno: Ø 2,0mm

Plastica PVC: Ø 1,5mm

ATTENZIONE: praticare il foro con molta attenzione. Eventuali errori potrebbero danneggiare irrimediabilmente il vostro serramento.



Fase 3.

Avvitare le staffe nei versi destra e sinistra (come da figura A) sull'anta utilizzando solo le viti in dotazione come indicato in figura 2 ed applicare le coperture come indicato in figura 3

Attenzione a non sovrapporsi alla maniglia

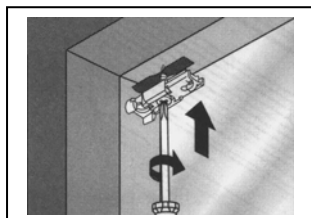


SKYKLINE

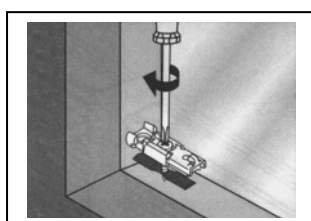
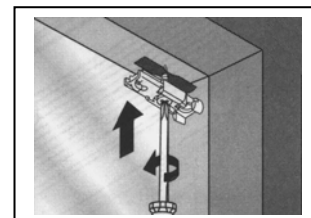


Istruzioni di montaggio

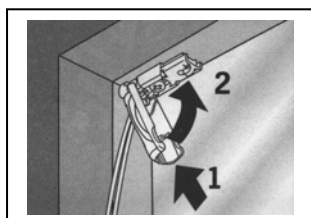
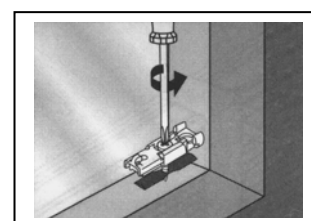
Si prega di conservare questo manuale



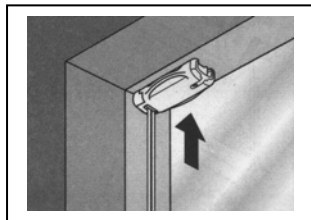
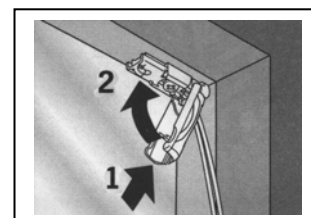
Fase 4. Avvitare prima gli appositi supporti sulle staffe superiori a destra e a sinistra facendo attenzione a non perdere o danneggiare le basette nere in gomma.



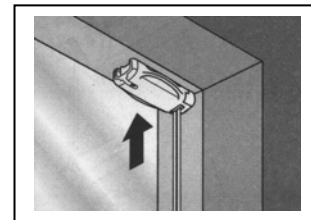
Procedere poi ad avvitare i supporti sulle staffe inferiori a destra e a sinistra



Fase 5. applicare il coperchio con alette, ad incastro con filo guida premontato a destra e a sinistra della parte superiore come mostrato in figura.



Fase 6. Chiudere i coperchi a destra e a sinistra della parte superiore





SKYKLINE

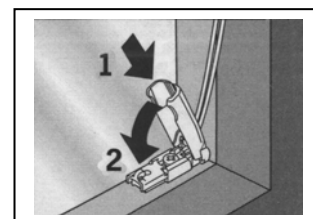
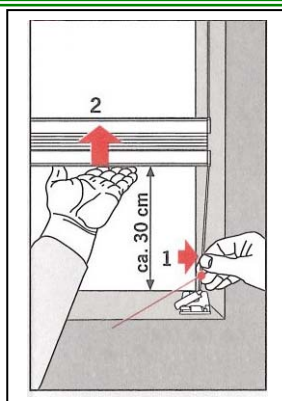
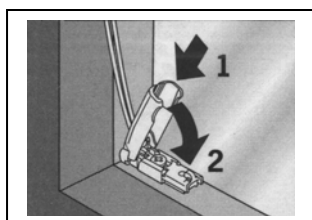
L'ASCIATI



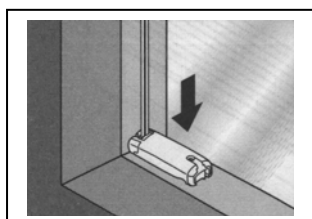
TENDARE

Istruzioni di montaggio

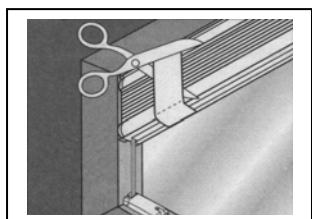
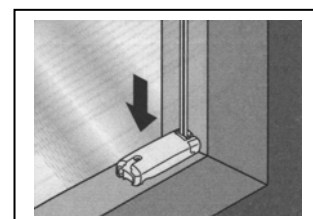
Si prega di conservare questo manuale



Fase 7. Alla stessa maniera applicare il coperchio senza alette, ad incastro con filo guida premontato a destra e a sinistra della parte inferiore come mostrato in figura, facendo attenzione a tenere i fili ben tesi e non arrotolati, posizionando e sorreggendo la tenda a non più di 30cm dalla base.



Fase 8. Chiudere i coperchi a destra e a sinistra della parte Inferiore

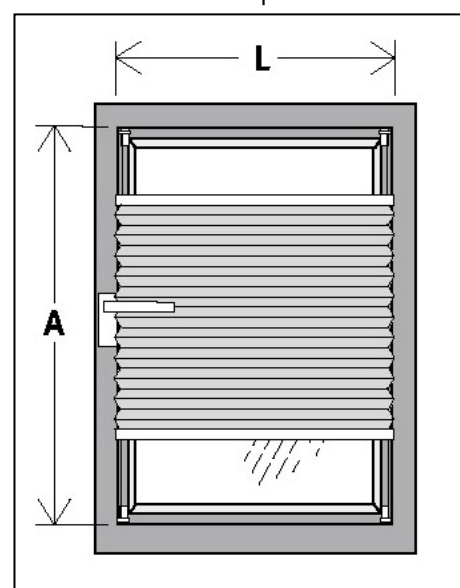


Fase 9. Rimuovere il nastro di protezione giallo.

ATTENZIONE: Il nastro di protezione NON DEVE ESSERE RIMOSSO prima di aver completato l'installazione della tenda!

Fase 10. COMPLIMENTI! Avete installato la vostra tenda PLISSÈ

...adesso movimentate la tenda alzando e abbassando da entrambe i lati per permettere ai fili di tendersi correttamente.





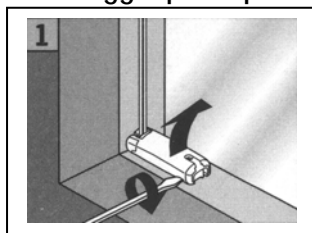
SKYKLINE



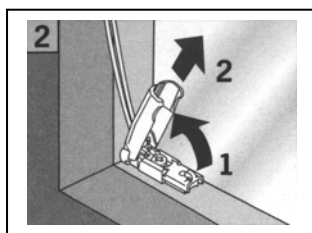
Istruzioni di smontaggio

Si prega di conservare questo manuale

Smontaggio per la pulizia

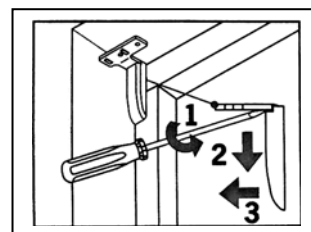


Fase 1. Rimuovere delicatamente, con l'aiuto di un giravite piatto, i coperchi ad incastro inferiori a destra e a sinistra



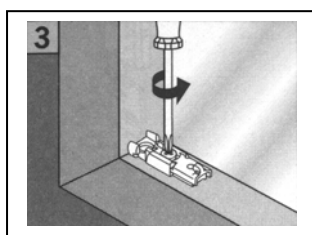
Fase 2. e sollevare e sganciare il coperchio ad incastro lato inferiore

Infine sganciare le staffe come indicato in figura



RIPETERE L'OPERAZIONE SUL LATO SUPERIORE PER COMPLETARE LO SMONTAGGIO.

Smontaggio per la rimozione permanente della tenda



Fase 1. eseguire tutte le fasi di smontaggio per la pulizia

Fase 2. Rimuovere i supporti per fili guida svitando delicatamente le viti nei quattro angoli.

AVVERTENZE:

- La plissè deve essere installata non meno di mm.3 dal vetro;
- La plisse' Se installata troppo vicino al vetro comporta, in caso di radiazione solare, un accumulo di calore e il rischio di rottura del vetro stesso!
- Usare sempre la dima di montaggio originale consegnata in dotazione per il posizionamento corretto della tenda;
- Non montare mai la tenda plissè se il fermavetro ha una profondità inferiore a 2,0cm;
- Non movimentare la tenda bruscamente o con forza eccessiva;
- No sovraccaricare la tenda, i fili guida potrebbero spezzarsi o danneggiarsi irrimediabilmente;

E' necessario rispettare tutte le condizioni sopra indicate per una lunga durata delle vostre tende a vetro Plissè.