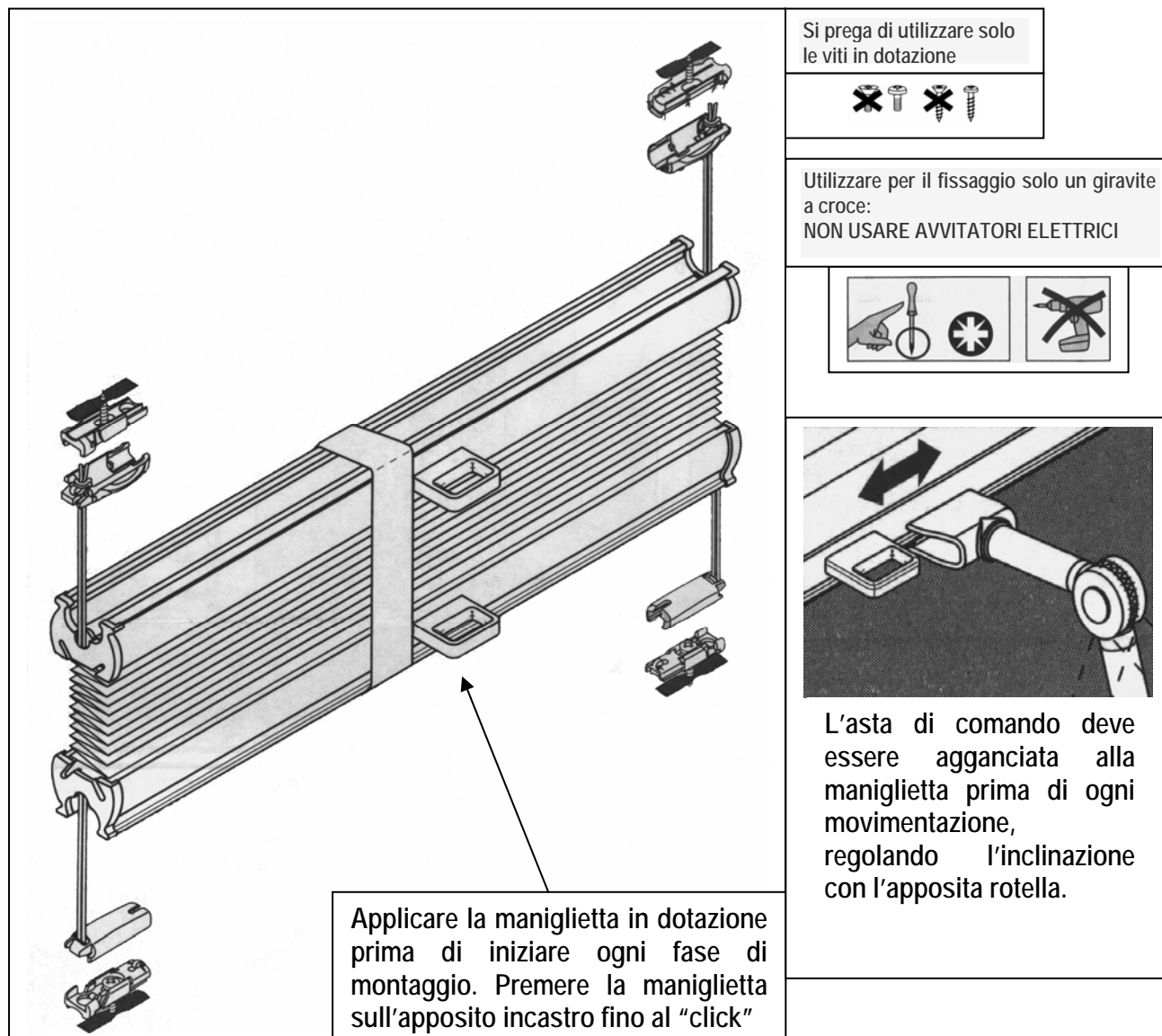


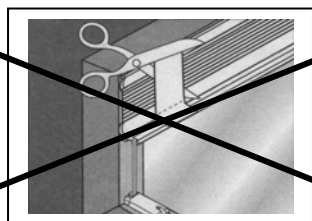


Istruzioni di montaggio tenda plissè a vetro.

Si prega di conservare questo manuale



Montare la Tenda Plissè è semplicissimo... bastano solo 10minuti



ATTENZIONE! Il nastro di protezione giallo NON DEVE ESSERE RIMOSSO prima di aver completato l'installazione della tenda!



Istruzioni di montaggio

Si prega di conservare questo manuale

Montaggio nel fermavetro

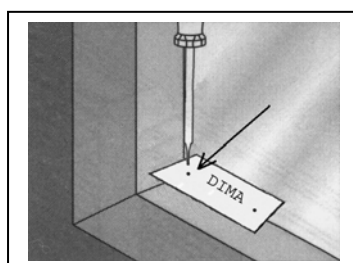
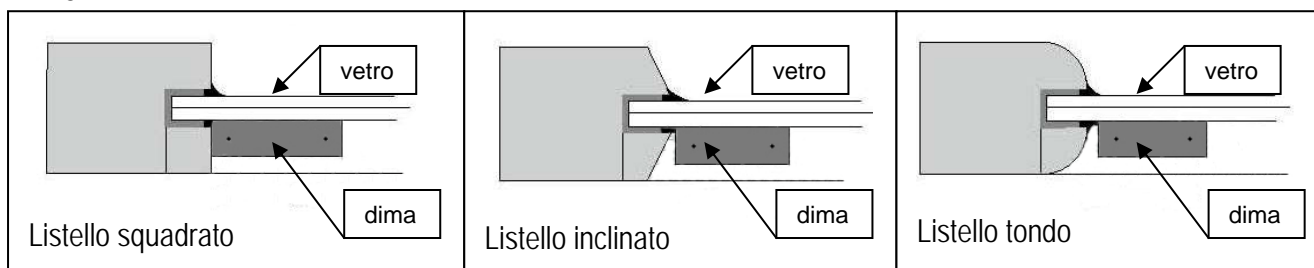
ATTENZIONE: i supporti di fissaggio delle tende devono essere applicati su base del fermavetro non sagomata

Le tende plissè possono essere montate su materiali : Legno, Metallo, Plastica PVC.

ATTENZIONE: Tenda da montare verticalmente

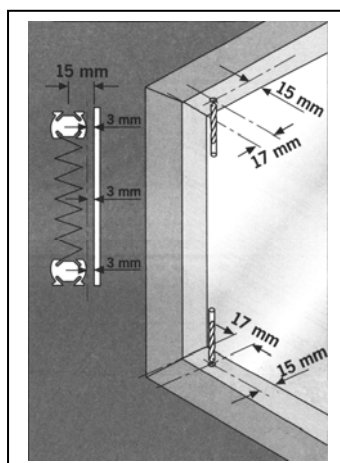
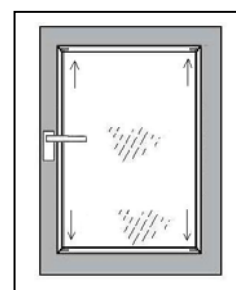
Fase 1. posizionare la dima sul fermavetro facendola appoggiare perfettamente alla Base. La dima deve aderire perfettamente alla base del vetro e allo spigolo fra vetro e fermavetro.

ATTENZIONE: A seconda del tipo di listello/fermavetro la dima deve essere posizionata in modo opportuno come di seguito indicato, facendo attenzione a far aderire la dima sia al vetro che al listello/fermavetro



Fase 2. dopo aver posizionato la dima segnare con un punteruolo la posizione del foro per la vite. Questa operazione deve essere eseguita su quattro angoli

ATTENZIONE: il foro è quello più vicino al listello/fermavetro



Fase 3. dopo aver individuato le posizioni, procedere all'esecuzione dei fori, che devono avere profondità max di 1,0cm

Preforare con Trapano/Avvitatore con Punta da i diametri di seguito indicati:

Metallo: Ø 2,2mm

Legno: Ø 2,0mm

Plastica PVC: Ø 1,5mm

ATTENZIONE: praticare il foro con molta attenzione. Eventuali errori potrebbero danneggiare irrimediabilmente il vostro serramento.

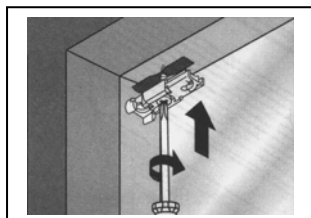
Il montaggio della plissè troppo vicino al vetro comporta, in caso di radiazione solare, un accumulo di calore e il rischio di rottura del vetro stesso!

ESEGUIRE scrupolosamente le indicazioni delle istruzioni qui riportate.

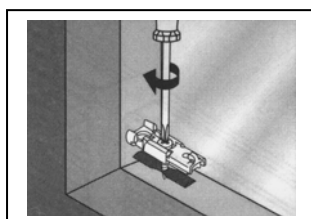
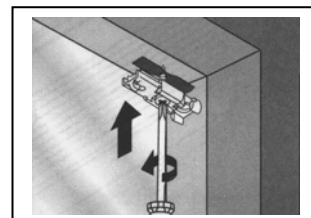


Istruzioni di montaggio

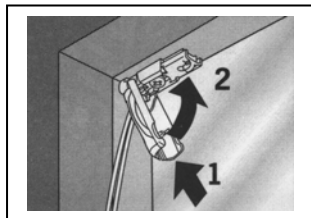
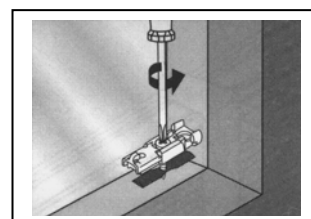
Si prega di conservare questo manuale



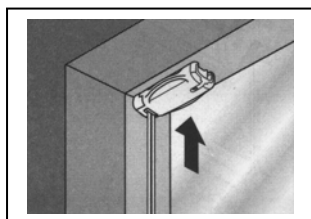
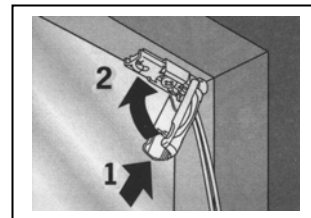
Fase 4. Avvitare prima gli appositi supporti superiori a destra e a sinistra facendo attenzione a non perdere o danneggiare le basette nere in gomma.



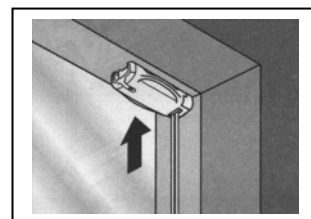
Procedere poi ad avvitare i supporti inferiori a destra e a sinistra



Fase 5. applicare il coperchio con alette, ad incastro con filo guida premontato a destra e a sinistra della parte superiore come mostrato in figura.



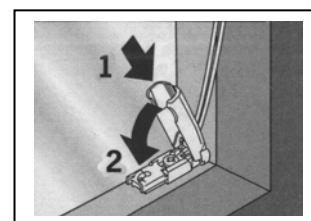
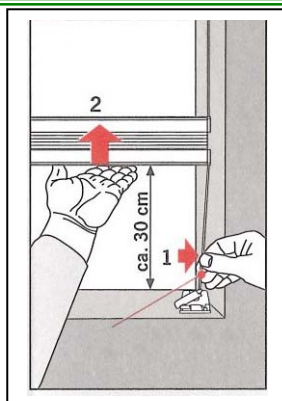
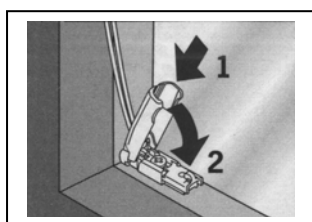
Fase 6. Chiudere i coperchi a destra e a sinistra della parte superiore



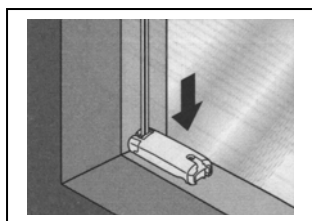


Istruzioni di montaggio

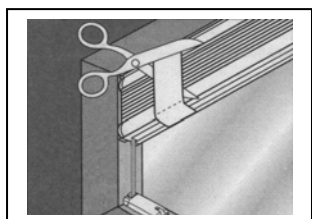
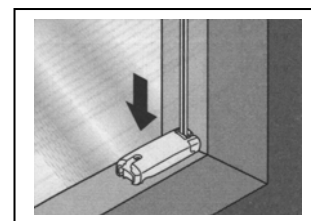
Si prega di conservare questo manuale



Fase 7. Alla stessa maniera applicare il coperchio senza alette, ad incastro con filo guida premontato a destra e a sinistra della parte inferiore come mostrato in figura, facendo attenzione a tenere i fili ben tesi e non arrotolati, posizionando e sorreggendo la tenda a non più di 30cm dalla base.



Fase 8. Chiudere i coperchi a destra e a sinistra della parte Inferiore

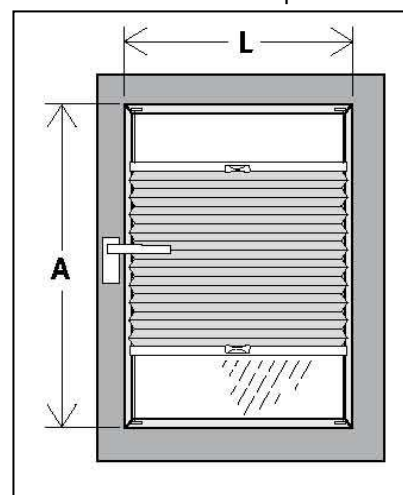


Fase 9. Rimuovere il nastro di protezione giallo.

ATTENZIONE: Il nastro di protezione NON DEVE ESSERE RIMOSSO prima di aver completato l'installazione della tenda!

Fase 10. COMPLIMENTI !.Avete installato la vostra tenda PLISSE

...adesso movimentate la tenda alzando e abbassando da entrambe i lati per permettere ai fili di tendersi correttamente.

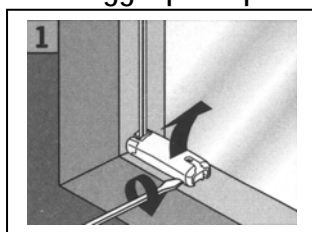




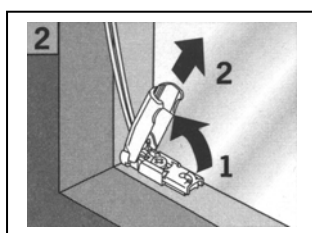
Istruzioni di smontaggio

Si prega di conservare questo manuale

Smontaggio per la pulizia



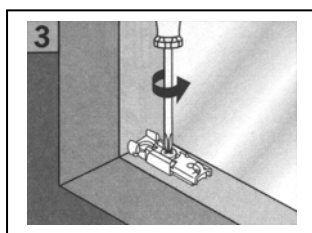
Fase 1. Rimuovere delicatamente, con l'aiuto di un giravite piatto, i coperchi ad incastro inferiori a destra e a sinistra



Fase 2. e sollevare e sganciare il coperchio ad incastro lato inferiore

RIPETERE L'OPERAZIONE SUL LATO SUPERIORE PER COMPLETARE LO SMONTAGGIO.

Smontaggio per la rimozione permanente della tenda



Fase 1. eseguire tutte le fasi di smontaggio per la pulizia

Fase 2. Rimuovere i supporti per fili guida svitando delicatamente le viti nei quattro angoli.

AVVERTENZE:

- La plissè deve essere installata non meno di mm.3 dal vetro;
- La plisse' Se installata troppo vicino al vetro comporta, in caso di radiazione solare, un accumulo di calore e il rischio di rottura del vetro stesso!
- Usare sempre la dima di montaggio originale consegnata in dotazione per il posizionamento corretto della tenda;
- Non montare mai la tenda plissè se il fermavetro ha una profondità inferiore a 2,0cm;
- Non movimentare la tenda bruscamente o con forza eccessiva;
- No sovraccaricare la tenda, i fili guida potrebbero spezzarsi o danneggiarsi irrimediabilmente;

E' necessario rispettare tutte le condizioni sopra indicate per una lunga durata delle vostre tende a vetro Plissè.